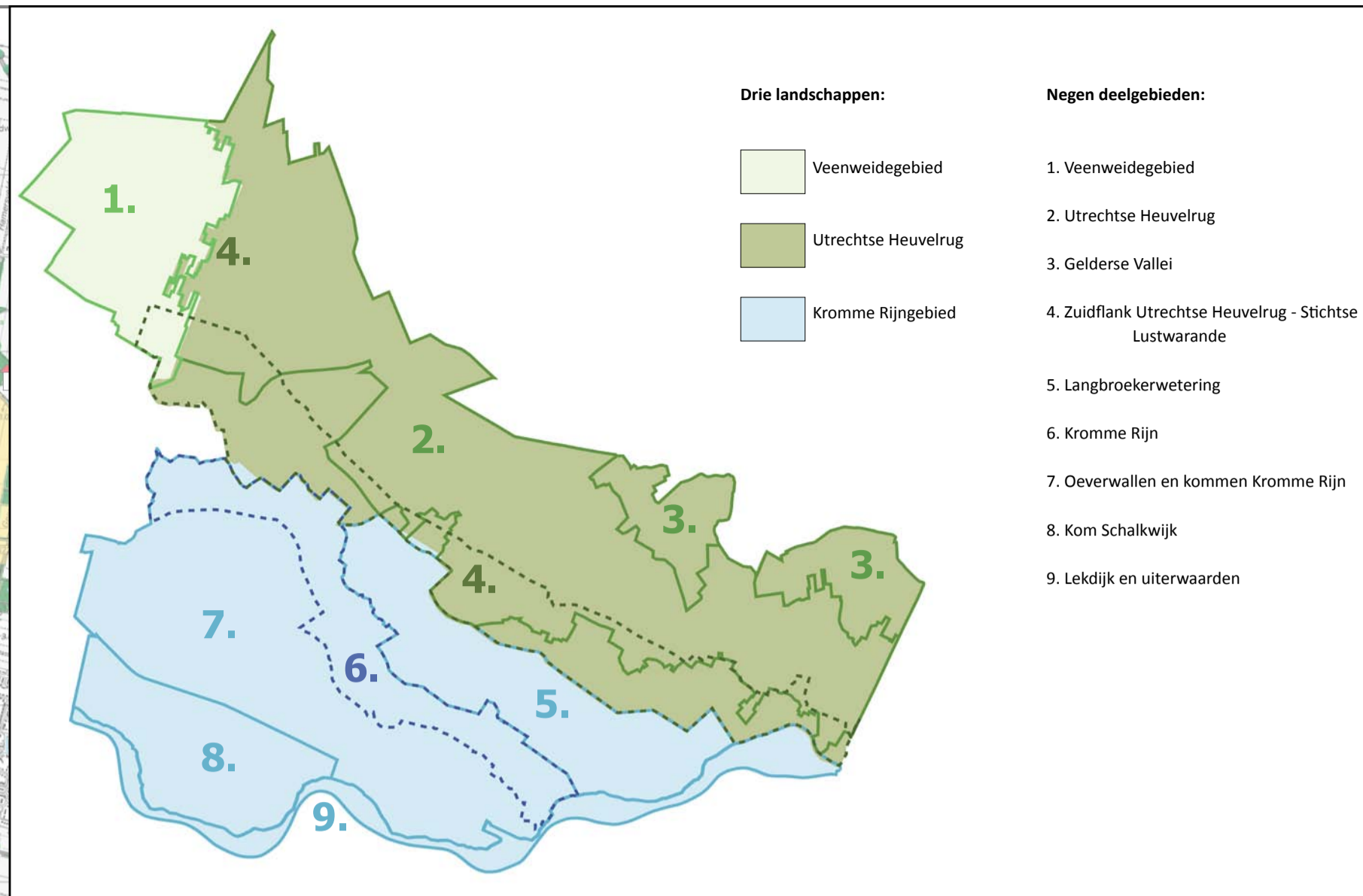
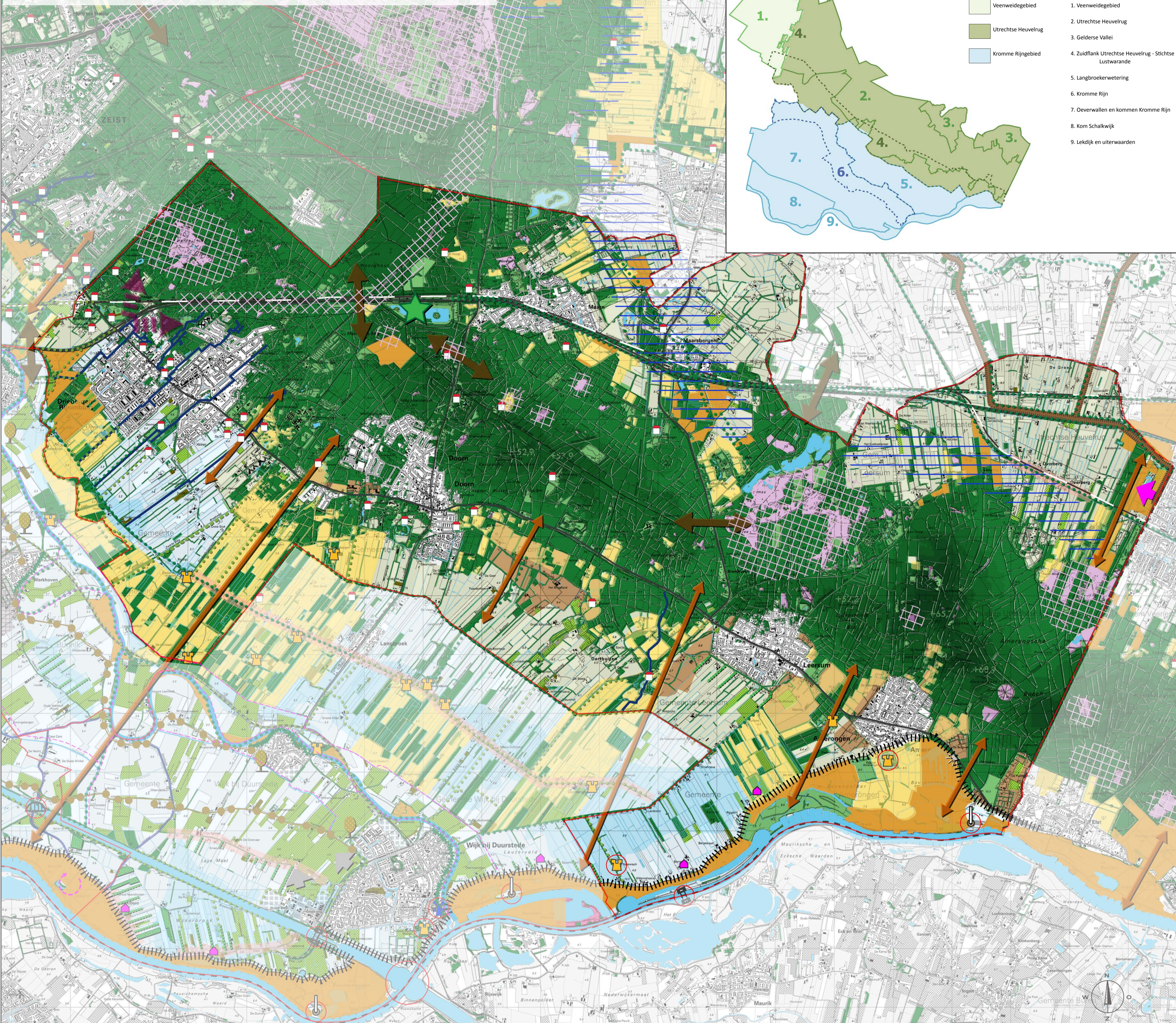


# VISIE UTRECHTSE HEUVELRUG



- Drie landschappen:**
- 1. Veenweidegebied
  - 2. Utrechtse Heuvelrug
  - 3. Kromme Rijngebied
- Negen deelgebieden:**
1. Veenweidegebied
  2. Utrechtse Heuvelrug
  3. Gelderse Vallei
  4. Zuidflank Utrechtse Heuvelrug - Stichtse Lustwarande
  5. Langbroekerwetering
  6. Kromme Rijn
  7. Oeverwallen en kommen Kromme Rijn
  8. Kom Schalkwijk
  9. Lekdijk en uiterwaarden

- 2. Utrechtse Heuvelrug**
- Behouden en versterken uniek aaneengesloten bos en natuurgebied (oud bos, natte en droge heide, droge graslanden)
  - Ontwikkelen nieuwe natuur in zoek gebieden met behoud
  - Ontwikkelen nieuwe natuur met behoud landschappelijke afwisseling
  - Versterken kerngebieden en verbinding in zoekgebieden droge heide en graslanden
  - Behoud en ontwikkelen ecoduct in groene corridor
  - Behouden en ontwikkelen bosverbindingen
  - Behouden en versterken externe verbinding heuvelrug met omgeving en gradiënt naar de uiterwaarden
  - Behouden ecologische en landschappelijke kwaliteiten bij verspreide functies in bos
  - Behouden en versterken landschappelijke, historische en ecologische kwaliteiten historische landgoederen
  - Behouden zicht op de heuvelrug
  - Herstellen van sprengen
  - Herinrichting Zanderij met hoofdfunctie natuur
- 4. Zuidflank Utrechtse Heuvelrug - Stichtse Lustwarande**
- Behouden en versterken landschappelijke en ecologische kwaliteiten historische landgoederen en buitens op bijzondere gradiënt met herkenbare korreits
  - Behouden en herstellen landschappelijke lijnen dwars op de heuvelrug; zichtassen, waterlopen, sprengen, schaapsdriften, lanen
  - Behouden bos en natuurgebied op bijzondere gradiënt
  - Behouden open enges
  - Behouden en versterken half open kampen- en slagelandschappen (bos, kavelgrens-, weg- en erbeplantingen en open ruimten)
  - Ontwikkelen nieuwe natuur, deels al uitgevoerd via o.a. Groenraven Oost
  - Ontwikkelen nieuwe natuur in zoekgebieden, behouden landschappelijke afwisseling
  - Ontwikkelen evz (beleid (1) en aanvullend (2))
  - Behoud en ontwikkelen ecoduct in groene corridor
  - Behouden en versterken externe verbinding heuvelrug met omgeving en gradiënt naar de uiterwaarden
  - Behouden zicht op de heuvelrug
  - Versterken van kavelgrensbeplanting van houtwallen en singels
  - Versterken beleefbaarheid en herkenbaarheid forten

- 3. Gelderse Vallei**
- Behouden en versterken half open landschappen (bos, kavelgrens-, weg- en erbeplantingen en open ruimten)
  - Behouden karakteristiek ontginnings- en bebouwingslint
  - Behouden en versterken ruimtelijk herkenbare Gebbellinie
  - Ontwikkelen nieuwe natuur
  - Ontwikkelen evz
  - Zoekgebieden nieuwe natuur op flanken, behouden landschappelijke afwisseling
  - Ontwikkelen natte heide in zoekgebieden
  - Behouden en versterken externe verbinding heuvelrug met omgeving en gradiënt naar de uiterwaarden
  - Ontwikkelen ecoduct in groene corridor
  - Behouden en versterken landschappelijke en ecologische kwaliteiten landgoederen
  - Ontwikkelen recreatief uitlooptgebied Veenendaal in afstemming met natuurwaarden
- 5. Langbroekerwetering**
- Behouden karakteristiek ontginnings- en bebouwingslint
  - Behouden landschappelijke afwisseling coulislandschap (bossen, kavelgrensbeplantingen en lange zichtlijnen)
  - Behouden en versterken cultuurhistorische, landschappelijke en ecologische kwaliteiten historische ridderhofsteden en landgoederen
  - Ontwikkelen nieuwe natuur
  - Zoekgebieden nieuwe natuur, behouden landschappelijke afwisseling
  - Ontwikkelen evz (beleid (1) en aanvullend (2))
  - Zoekgebied Bed & Breakfast (indicatief)
  - Herstellen van sprengen

VISIE UTRECHTSE HEUVELRUG		
PROJECT:	Landschapontwikkelingsplan Kromme Rijngebied +	
FASE:	Visie	FORMAAT: A1
PROJECTNUMMER:	746	SCHAAL: 1:60.000
OPDRACHTGEVER:	Utrechtse Heuvelrug	DATE: 27 november 2009

**brons + partners**  
 LANDSCHAPSARCHITECTEN B.V.  
 Everwijkstraat 1 4103 CE Culemborg  
 T 0345 534 765 F 0345 534 736 E info@bronspartners.nl

**09.746.005**  
 © copyright Brons + Partners

