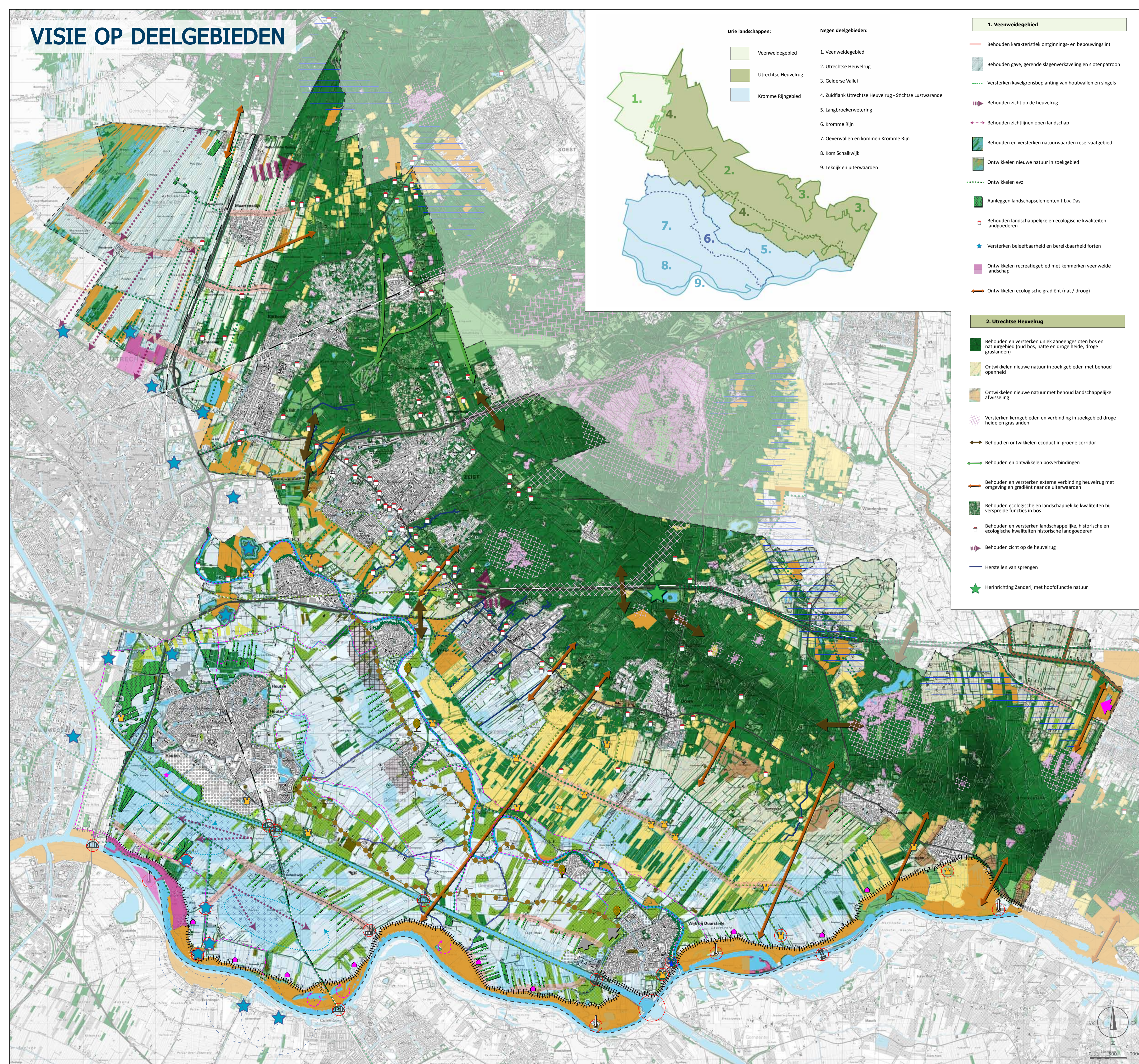


# VISIE OP DEELGEBIEDEN

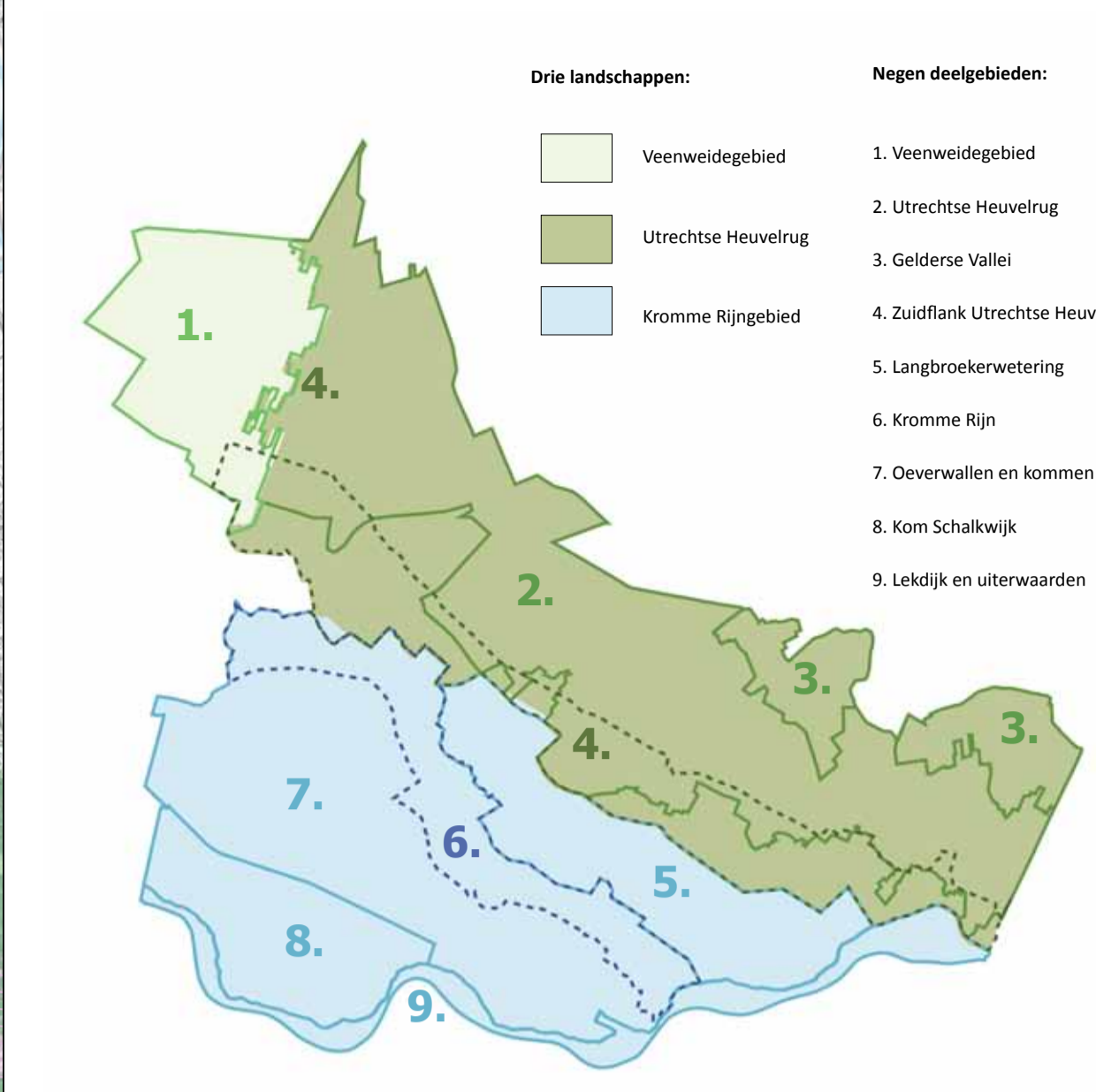


## Drie landschappen:

- Veenweidegebied
- Utrechtse Heuvelrug
- Kromme Rijngebied

## Negen deelgebieden:

1. Veenweidegebied
2. Utrechtse Heuvelrug
3. Gelderse Vallei
4. Zuidflank Utrechtse Heuvelrug - Stichtse Lustwarande
5. Langbroekerwetering
6. Kromme Rijn
7. Oeverwallen en kommen Kromme Rijn
8. Kom Schalkwijk
9. Lekdijk en uiterwaarden



## 1. Veenweidegebied

- Behouden karakteristiek ontginnings- en bebouwingslint
- Behouden gave, gerende slagverkaveling en slotenpatroon
- Versterken kavelgrensbeplanting van houtwallen en singels
- Behouden zicht op de heuvelrug
- Behouden zichtlijnen open landschap
- Behouden en versterken natuurwaarden reservaatgebied
- Ontwikkelen nieuwe natuur in zoekgebied
- Ontwikkelen evz
- Aanleggen landschapselementen t.b.v. Das
- Behouden landschappelijke en ecologische kwaliteiten landgoederen
- Versterken beleefbaarheid en bereikbaarheid forten
- Ontwikkelen recreatiegebied met kenmerken veenweide landschap
- Ontwikkelen ecologische gradiënt (nat / droog)

## 2. Utrechtse Heuvelrug

- Behouden en versterken uniek aaneengesloten bos en natuurgebied (oud bos, natte en droge heide, droge graslanden)
- Ontwikkelen nieuwe natuur in zoek gebieden met behoud openheid
- Ontwikkelen nieuwe natuur met behoud landschappelijke afwisseling
- Versterken kerngebieden en verbinding in zoekgebied droge heide en graslanden
- Behoud en ontwikkelen ecoduct in groene corridor
- Behouden en ontwikkelen bosverbindingen
- Behouden en versterken externe verbinding heuvelrug met omgeving en gradiënt naar de uiterwaarden
- Behouden ecologische en landschappelijke kwaliteiten bij verspreide functies in bos
- Behouden en versterken landschappelijke, historische en ecologische kwaliteiten historische landgoederen
- Behouden zicht op de heuvelrug
- Herstellen van sprengen
- Herinrichting Zanderij met hoofd functie natuur

## 3. Gelderse Vallei

- Behouden en versterken half open landschappen ( bos, kavelgrens-, weg- en erfbeplantingen en open ruimten)
- Behouden karakteristiek ontginnings- en bebouwingslint
- Behouden en versterken ruimtelijk herkenbare Grebbelinie
- Ontwikkelen nieuwe natuur
- Ontwikkelen evz
- Zoekgebieden nieuwe natuur op flanken, behouden landschappelijke afwisseling
- Ontwikkelen natte heide in zoekgebieden
- Behouden en versterken externe verbinding heuvelrug met omgeving en gradiënt naar de uiterwaarden
- Ontwikkelen ecoduct in groene corridor
- Behouden en versterken landschappelijke en ecologische kwaliteiten landgoederen
- Ontwikkelen recreatief uitlooptgebied Veenendaal in afstemming met natuurwaarden

## 4. Zuidflank Utrechtse Heuvelrug - Stichtse Lustwarande

- Behouden en versterken landschappelijke en ecologische kwaliteiten historische landgoederen en buitens op bijzondere gradiënt met herkenbare korrels
- Behouden en herstellen landschappelijke lijnen dwars op de heuvelrug; zichtassen, waterlopen, sprengen, schaapsdriften, lanen
- Behouden bos en natuurgebied op bijzondere gradiënt
- Behouden open enges
- Behouden en versterken half open kampen- en slagenlandschappen ( bos, kavelgrens-, weg- en erfbeplantingen en open ruimten)
- Ontwikkelen nieuwe natuur, deels al uitgevoerd via o.a. Groenraven Oost
- Ontwikkelen nieuwe natuur in zoekgebieden, behouden landschappelijke afwisseling
- Ontwikkelen evz (beleid (1) en aanvullend (2))
- Behoud en ontwikkelen ecoduct in groene corridor
- Behouden en versterken externe verbinding heuvelrug met omgeving en gradiënt naar de uiterwaarden
- Behouden zicht op de heuvelrug
- Versterken van kavelgrensbeplanting van houtwallen en singels
- Versterken beleefbaarheid en herkenbaarheid forten

## 5. Langbroekerwetering

- Behouden karakteristiek ontginnings- en bebouwingslint
- Behouden landschappelijke afwisseling coulisselandschap (bossen, kavelgrensbeplantingen en lange zichtlijnen)
- Behouden en versterken cultuurhistorische, landschappelijke en ecologische kwaliteiten historische riddershofsteden en landgoederen
- Ontwikkelen nieuwe natuur
- Zoekgebieden nieuwe natuur, behouden landschappelijke afwisseling
- Ontwikkelen evz (beleid (1) en aanvullend (2))
- Zoekgebied Bed & Breakfast (indicatief)
- Herstellen van sprengen

## 6. Kromme Rijn

- Behouden afwisselend karakter Kromme Rijn en haar oevers en stroomruggen (agrarisch gebruik, begeleidende beplantingen, natuuroevers, nevengeulen, boesjes, kernen)
- Verbeteren waterkwaliteit, bevaarbaarheid en aanlegplaatsen
- Behouden en ontwikkelen natuurvriendelijke oevers
- Ontwikkelen evz
- Verder uitbouwen Kromme Rijn, jaagpad met pleisterplaatsen, herbergen en dwarsverbindingen
- Zoekzone voor Kromme Rijn fietspad
- Versterken ruimtelijke samenhang kern- landschap
- Behoud en ontwikkelen hoogstamboomgaard

## 7. Oeverwallen en kommen Kromme Rijn

- Behouden en versterken sterke landbouw met landschappelijke inpassing bebouwing en erven
- Versterken groen karakter oude oost – west wegen op stroomruggen
- Versterken eigen karakter oude dwarsdijken
- Zoekzone ontwikkeling natuurvriendelijke oevers en wandelpad langs oude waterlopen
- Aanleggen / herstellen kavelgrensbeplantingen in zoekzones natte komgebieden
- Ontwikkelen evz (beleid (1) en aanvullend (2))
- Behouden karakteristiek ontginnings- en bebouwingslint
- Ontwikkelen hoogstamboomgaard op strategische plek bij kernen
- Ontwikkelen pleisterplaatsen langs Amsterdam Rijnkanaal
- Ontwikkelen verbindend parklandschap nabij Houten
- Behouden open landschap tussen Utrecht en Houten
- Versterken beleefbaarheid en bereikbaarheid forten
- Ontwikkelen liniefietsroute
- Zoekgebied uitbreiding dorpskernen

## 8. Kom Schalkwijk

- Behouden karakteristiek ontginnings- en bebouwingslint
- Aanleggen / herstellen kavelgrensbeplantingen in aansluiting op de bebouwingslinten
- Behouden openheid komgebieden
- Verbreden sloten met natuurvriendelijke oevers, periodieke vernatting van inundatievelden NHW
- Behouden hoogstamboomgaard op strategische plek bij kernen
- Ontwikkelen evz (beleid (1) en aanvullend (2))
- Ontwikkelen nieuw bos ter versterking landschappelijke en recreatieve structuur
- Versterken beleefbaarheid en bereikbaarheid forten en inundatiegebied
- Ontwikkelen liniefietsroute
- Zoekgebied ontwikkeling modelerf (indicatief)
- Zoekgebied Bed & Breakfast (indicatief)
- Transferium

## 9. Lekdijk en uiterwaarden

- Versterken dijk als uitzichtpodium voor beleving van het karakteristieke rivierlandschap
- Karakteristieke stroomrug met achterliggende kom.
- Ontwikkelen nieuwe natuur
- Behouden en ontwikkelen recreatiegebied
- Versterken beleefbaarheid en bereikbaarheid forten
- Zoekgebied voor Bed & Breakfast op de boerderij of op voormalige boerderijen in schuur of hoofdgebouw
- Zoekgebied struimpaden
- Behouden / ontwikkelen uitzichtpunt

VISIE OP DEELGEBIEDEN		
PROJECT:	Landschapsontwikkelingsplan Kromme Rijngebied +	
FASE:	Visie	FORMAAT: A1
PROJECTNUMMER:	746	SCHAAL: 1:50.000
OPDRACHTGEVER:	De Bilt, Zeist, Bunnik, Utrechtse Heuvelrug, Houten en Wijk bij Duurstede	DATE: 27 november 2009