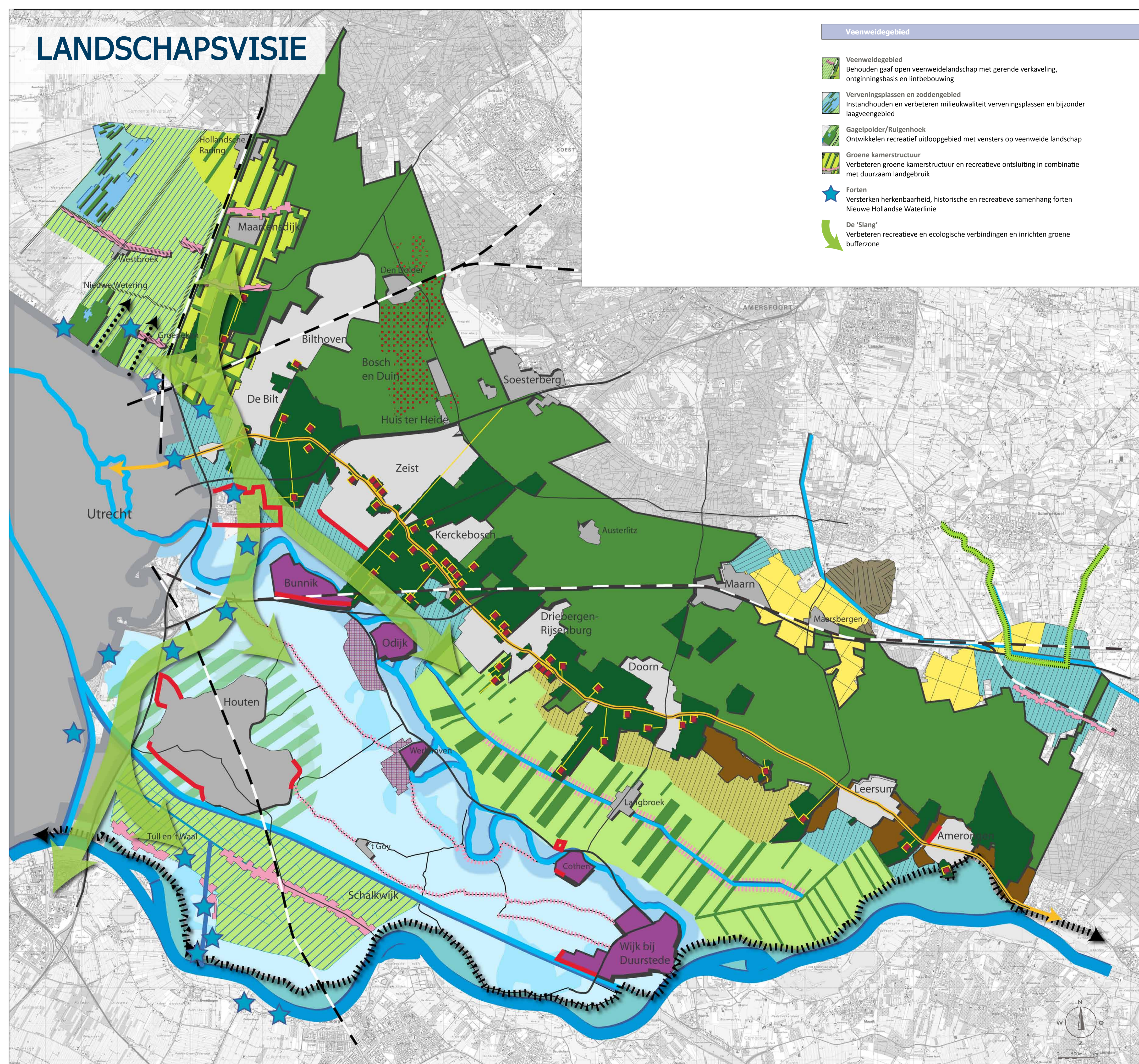


LANDSCHAPSVISIE



Veenweidegebied

- Veenweidegebied
Behouden gaaf open veenweidelandschap met gerende verkaveling, ontginningsbasis en lintbebouwing
- Verveningssplassen en zoddengebied
Instandhouden en verbeteren milieukwaliteit verveningssplassen en bijzonder laagveengebied
- Gagelpolder/Ruigenhoek
Ontwikkelen recreatief uitloopgebied met vensters op veenweide landschap
- Groene kamerstructuur
Verbeteren groene kamerstructuur en recreatieve ontsluiting in combinatie met duurzaam landgebruik
- Forten
Versterken herkenbaarheid, historische en recreatieve samenhang fortienieuwe Hollandse Waterlinie
- De 'Slang'
Verbeteren recreatieve en ecologische verbindingen en inrichten groene bufferzone

Utrechtse Heuvelrug

- Noordflank Utrechtse Heuvelrug
Verbeteren ruimtelijke kwaliteit diverse landschappen, behouden waardevolle abiotische gradiënt en verbeteren kwaliteit en diversiteit recreatieve voorzieningen, ruimtelijk versterken Grebbelinie
- Bosrijke Heuvelrug
Behouden uniek aaneengesloten bos- en natuurgebied met zeer hoge ecologische, cultuurhistorische en recreatieve waarden, recreatie zonen, verbeteren kwaliteit verblijfsrecreatie, extra aandacht voor instandhouding en samenhang bosgebied
- Stichtse Lustwarande
Behouden en versterken waardevolle landgoederenzone en waardevolle (a) biotische gradiënt en recreatieve verbindingen (landgoederen indicatief aangegeven)
- Kampenlandschap
Versterken ecologische, landschappelijke en recreatieve kwaliteiten kampenlandschap
- Slagenlandschap
Versterken ecologische, landschappelijke en recreatieve kwaliteiten slagenlandschap
- Engen
Behouden en versterken open enges

Kromme Rijngebied

- Langbroekerwetering
Behouden en versterken gaaf coulisselandschap met karakteristieke ontginningslinten en beplantingspatronen
- Kromme Rijn
Behouden van de landschappelijke kwaliteit van de rivier en haar oeverwallen, versterken en ontwikkelen van de natuur, recreatie en cultuurhistorie
- Historische landmarks
Behouden herkenbaarheid historische landmarks (kerktorens). Nieuwe landmarks afstemmen op ruimtelijke kwaliteit landschap
- Oeverwallen- en kommenlandschap
Verbeteren herkenbaarheid en landschappelijke structuur oeverwallen- en kommen met vitale landbouw, plaatselijk aanvullen kleine landschapselementen
- Kom Schalkwijk
Behouden en versterken gaaf, veelal open copeontginningslandschap met karakteristieke bebouwingslinten
- Parklandschap
Ontwikkelen (park)landschap en recreatieve uitloopmogelijkheden rondom Houten
- Dijkliint
Versterken en ontwikkelen beleving van karakteristieke Lekdijk
- Lek uiterwaarden
Accommoderen EHS met landbouwkundig medegebruik en recreatieve stapstenen
- Forten
Versterken herkenbaarheid en recreatieve samenhang fortienieuwe Hollandse Waterlinie
- De 'Slang'
Verbeteren recreatieve en ecologische verbindingen, inrichten groene bufferzone
- Storende bebouwing
Verbeteren storende invloed bebouwing

LANDSCHAPSVISIE		
PROJECT:	Landschapontwikkelingsplan Kromme Rijngebied +	
FASE:	Visie	FORMAAT: A1
PROJECTNUMMER:	746	SCHAAL: 1:50.000
OPDRACHTGEVER:	De Bilt, Zeist, Bunnik, Utrechtse Heuvelrug, Houten en Wijk bij Duurstede	DATUM: 27 november 2009

brons + partners
 LANDSCHAPSARCHITECTEN B.V.
 Everwi Instraat 1 4101 CE Culemborg
 T 0345 534 765 F 0345 534 736 E info@bronspartners.nl

09.746.003
 © copyright Brons + Partners